



QUIÉN ES QUIÉN

EN EL ENVÍO DE DINERO

10 DE FEBRERO DE 2020



GOBIERNO DE
MÉXICO

ECONOMÍA
SECRETARÍA DE ECONOMÍA

PROFECO
PROCURADURÍA FEDERAL
DEL CONSUMIDOR



GOBIERNO DE
MÉXICO

ECONOMÍA

PROFECO

QUIÉN ES QUIÉN

EN EL ENVÍO DE DINERO





QUIÉN ES QUIÉN EN EL ENVÍO DE DINERO

COMPORTAMIENTO DE LA INDUSTRIA DE LAS REMESAS
ACTORES EN LA CADENA DE VALOR
Datos al 4 de febrero de 2020

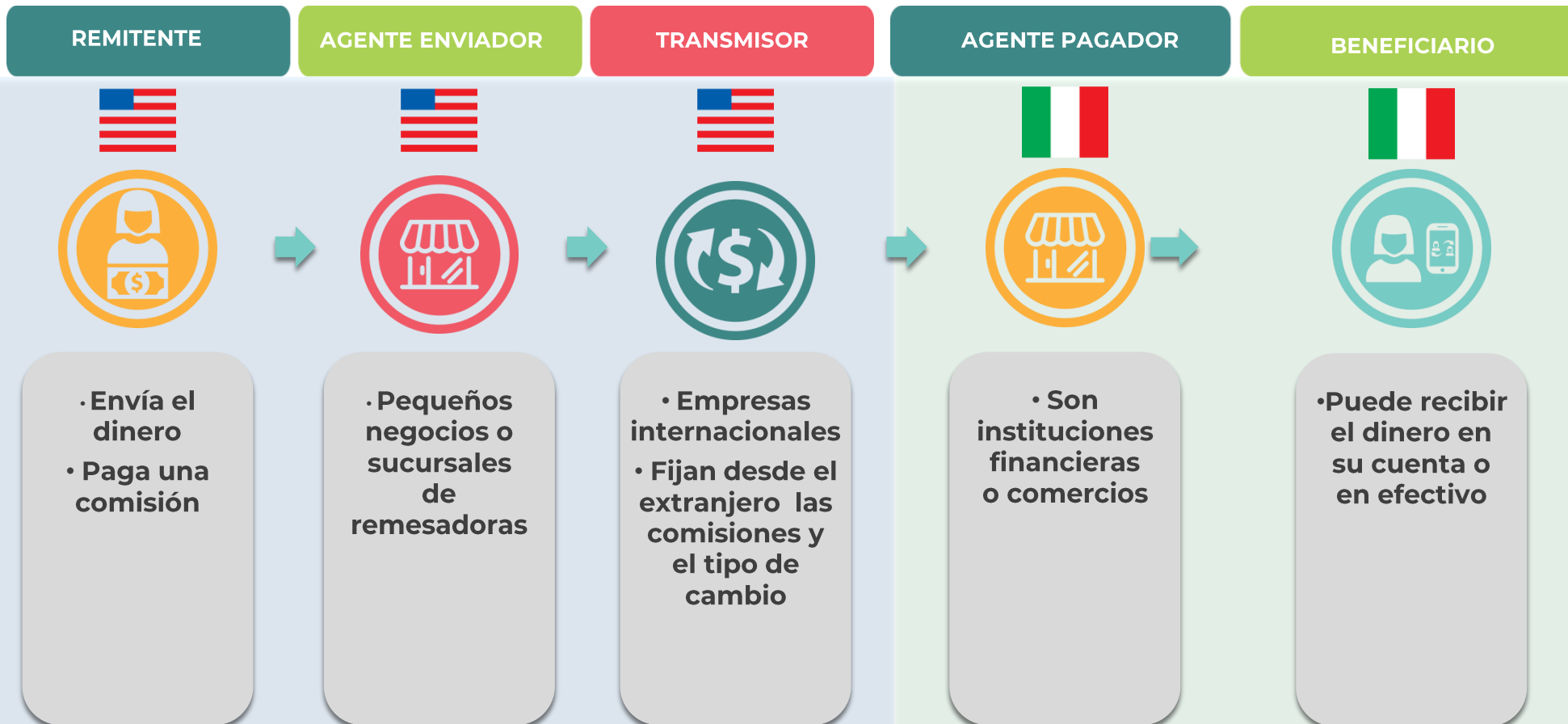


GOBIERNO DE
MÉXICO

ECONOMÍA
SECRETARÍA DE ECONOMÍA

PROFECO
PROCURADURÍA FEDERAL
DEL CONSUMIDOR

- El precio de la comisión y tipo de cambio los determina en EE.UU. el transmisor de dinero.
- La mayor parte de la comisión (más del 80%) se queda en los EE.UU.





QUIÉN ES QUIÉN EN EL ENVÍO DE DINERO

COMPORTAMIENTO REFLEJADO DE
LAS COMISIONES COBRADAS Y EL TIPO DE CAMBIO

ENVÍOS EN EFECTIVO

Precios y tipo de cambio observados el 4 de febrero de 2020

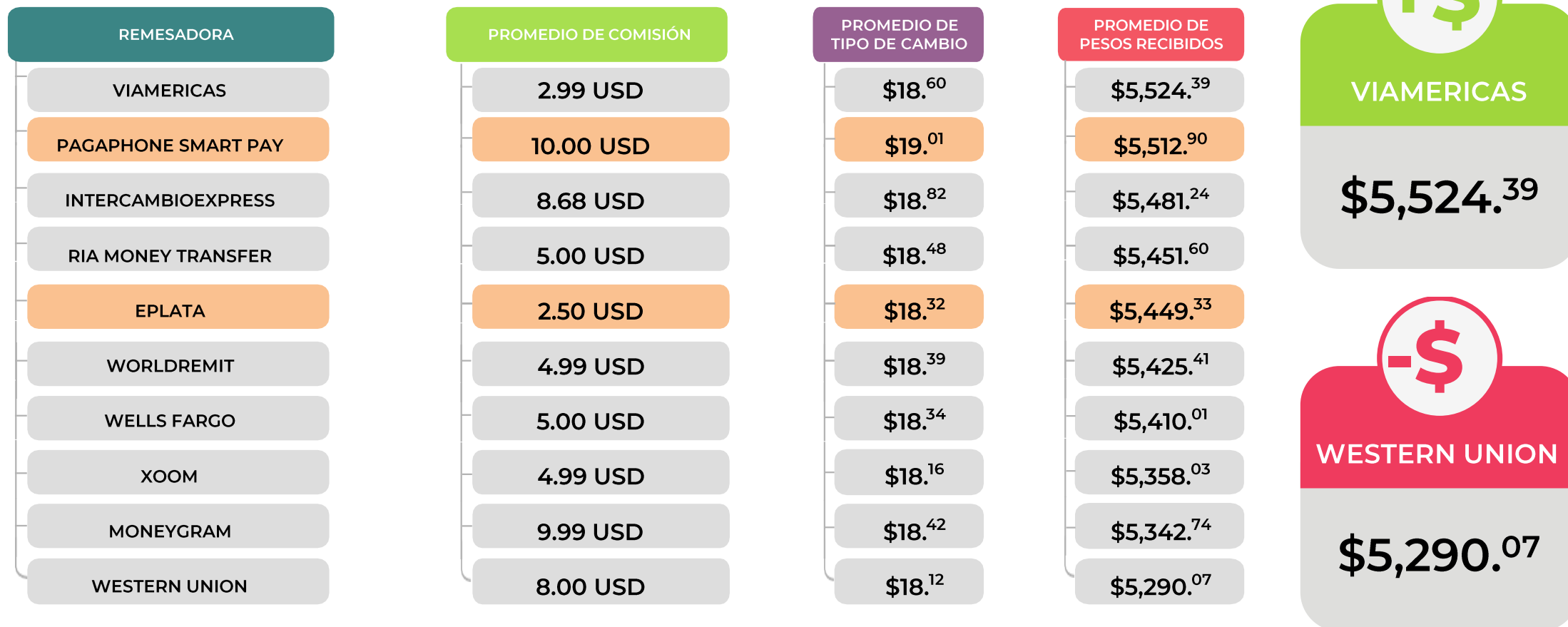


GOBIERNO DE
MÉXICO

ECONOMÍA
SECRETARÍA DE ECONOMÍA

PROFECO
PROCURADURÍA FEDERAL
DEL CONSUMIDOR

PROMEDIO DE PESOS RECIBIDOS POR UN ENVÍO DE 300 DÓLARES AMERICANOS



Nota: El número de empresas puede variar entre ciudades, toda vez que algunas no ofrecen el servicio en esa ciudad en específico o bien no proporcionaron información en la fecha. Cifras calculadas con información de las empresas remeseras participantes en el Programa Quién es Quién en el Envío de Dinero (QQED) el 4 de febrero de 2020; en el caso del Banco del Bienestar, con información de un mes anterior a la publicación. Los logotipos mostrados son propiedad de cada empresa y han sido modificados por cuestiones de diseño para esta diapositiva. El promedio de pesos recibidos incluye comisiones cobradas en el punto de envío. El seguro de remesas lo establece el punto de cobro y en algunos casos dependerá del monto del envío.



QUIÉN ES QUIÉN EN EL ENVÍO DE DINERO

COMPORTAMIENTO REFLEJADO DE
LAS COMISIONES COBRADAS Y EL TIPO DE CAMBIO

DEPÓSITO A CUENTA

Precios y tipo de cambio observados el 4 de febrero de 2020



GOBIERNO DE
MÉXICO

ECONOMÍA
SECRETARÍA DE ECONOMÍA

PROFECO
PROCURADURÍA FEDERAL
DEL CONSUMIDOR

PROMEDIO DE PESOS RECIBIDOS POR UN ENVÍO DE 300 DÓLARES AMERICANOS



Nota: El número de empresas puede variar entre ciudades, toda vez que algunas no ofrecen el servicio en esa ciudad en específico o bien no proporcionaron información en la fecha. Cifras calculadas con información de las empresas remeseras participantes en el Programa Quién es Quién en el Envío de Dinero (QQED) el 4 de febrero de 2020; en el caso del Banco del Bienestar, con información de un mes anterior a la publicación. Los logotipos mostrados son propiedad de cada empresa y han sido modificados por cuestiones de diseño para esta diapositiva. El promedio de pesos recibidos incluye comisiones cobradas en el punto de envío. El seguro de remesas lo establece el punto de cobro y en algunos casos dependerá del monto del envío.



QUIÉN ES QUIÉN EN EL ENVÍO DE DINERO

SERVICIOS OFRECIDOS AL DESTINATARIO DE LA REMESA
PAGADORES DE REMESAS EN MÉXICO
Datos al 4 de febrero de 2020



GOBIERNO DE
MÉXICO

ECONOMÍA
SECRETARÍA DE ECONOMÍA

PROFECO
PROCURADURÍA FEDERAL
DEL CONSUMIDOR

PAGADORES EN MÉXICO	CONVENIENCIA				SEGURIDAD		COMISIÓN	CONDICIONA
	HORARIO DE SERVICIO	NÚM. DE SUCURSALES	NÚM. DE MUNICIPIOS	OFRECE ENVIOS A CUENTA	SEGURO VS ROBO	VERIFICACIÓN DE IDENTIDAD *	COBRO AL BENEFICIARIO	SOLICITA CUENTA PARA PAGO EN EFECTIVO
BANCO DEL BIENESTAR / RED DE LA GENTE	9:00-16:30	1,547	1,305	Sí	No	Sí	No	No
TELECOMM	8:00 a 15:00	1,762	1,221	No	No	Sí	No	No
OXXO	6:00-22:00	19,146	1,040	No	No	Sí	No	No
ELEKTRA	9:00-21:00	1,844	785	Sí	Sí	Sí	No	No
BBVA	8:30 a 16:00	1,856	553	Sí	No	Sí	No	No
WALMART	8:00 a 22:00	1,310	486	No	Sí	Sí	No	No
CAJA POPULAR MEXICANA	9:00-18:00**	474	474	No	Sí	Sí	No	Sí
SANTANDER	9:00 a 16:00	1,223	339	Sí	No	Sí	No	No
BANORTE	8:30-16:00	1,183	331	Sí	No	Sí	No	No
FARMACIAS GUADALAJARA***	8:00-22:00	2,172		No	No	Sí	No	No

* Algunos Bancos e instituciones están en proceso para la implementación de controles biométricos.

** Depende de la sucursal y el día.

*** Información recabada directamente en sucursal.



No entregaron información



QUIÉN ES QUIÉN EN EL ENVÍO DE DINERO

SERVICIOS OFRECIDOS AL DESTINATARIO DE LA REMESA

PAGADORES

Datos al 4 de febrero de 2020



GOBIERNO DE MÉXICO

ECONOMÍA
SECRETARÍA DE ECONOMÍA

PROFECO
PROCURADURÍA FEDERAL DEL CONSUMIDOR

PAGADORES EN MÉXICO	CONVENIENCIA				SEGURIDAD		SERVICIO	CONDICIONA
	HORARIO DE SERVICIO	NÚM. DE SUCURSALES	NÚM. DE MUNICIPIOS	OFRECE ENVIOS A CUENTA	SEGURO VS ROBO	VERIFICACIÓN DE IDENTIDAD*	COBRO AL BENEFICIARIO	SOLICITA CUENTA PARA PAGO EN EFECTIVO
INBURSA	8:30-17:30**	885	☹️	Sí	No	Sí	No	Sí
FAMSA	9:00-21:00**	☹️	☹️	Sí	☹️	Sí	No	No
SORIANA	8:00-22:00	☹️	☹️	☹️	☹️	☹️	No	No
FARMACIAS DEL AHORRO	9:00-21:00	☹️	☹️	No	No	Sí	No	No

* Algunos Bancos e instituciones están en proceso para la implementación de controles biométricos.

** Depende de la sucursal y el día.

*** Información recabada directamente en sucursal.



No entregaron información